

LA
PRÉPARATION MAGISTRALE
VÉTÉRINAIRE



Delpech Vet

2023



ONE HEALTH OBSERVANCE INNOVATION SUR MESURE TRANSDERMIQUE APPETENCE

Le traitement n'est plus une contrainte, le **soigner** est un moment de **partage** et de **plaisir**.

5
G
GÉNÉRALITÉS

PRÉPARATIONS
COURANTES

20



10
FORMES
GALÉNIQUES

CBD
VÉTÉRINAIRE

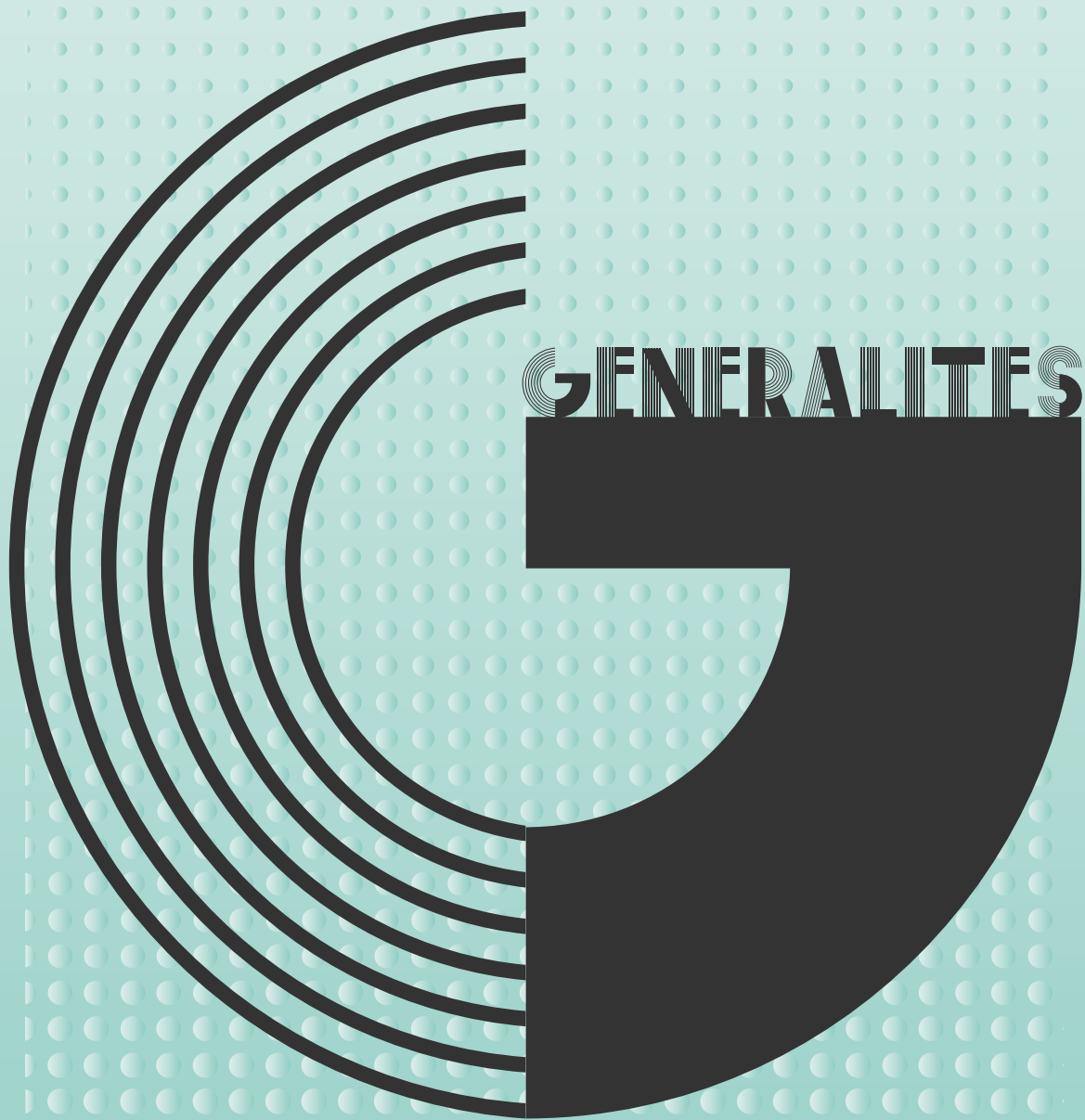
14
EXCIPIENTS

28
PHYTO-
THÉRAPIE

PRÉPARATIONS
TOPIQUES

32
RUPTURES
SPÉCIALITÉS
VÉTÉRINAIRES

LE
V
A
M
O
S



GENERALITES

Delpéch Vet

GÉNÉRALITÉS

QUI SOMMES-NOUS ?

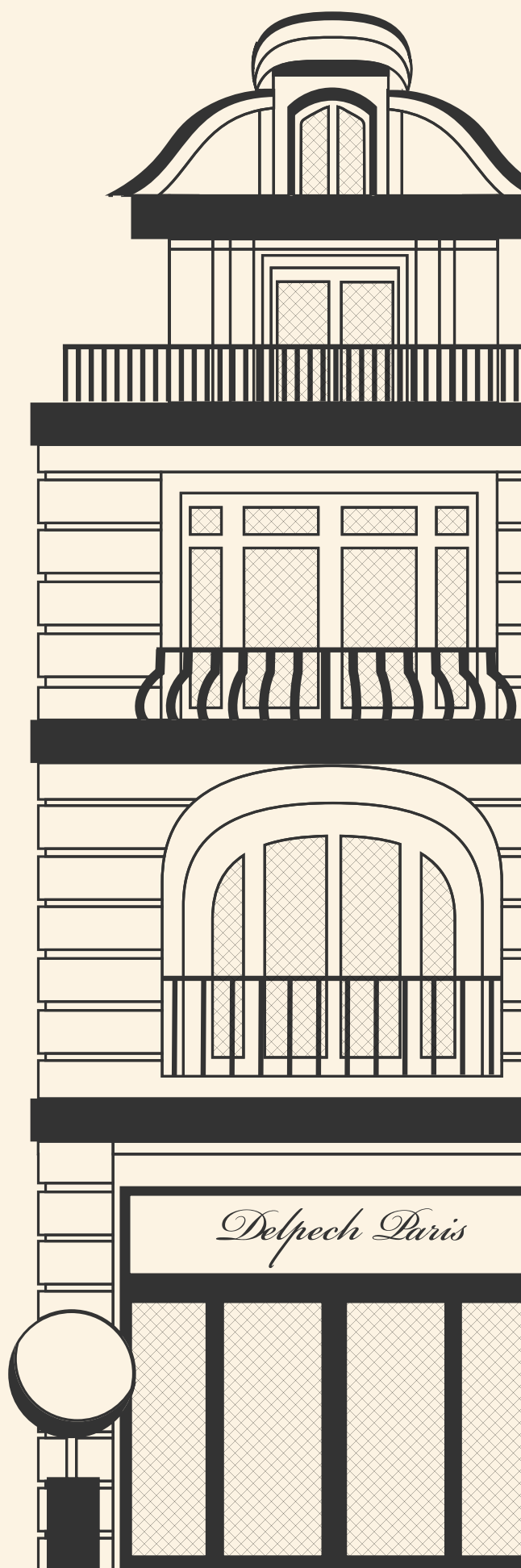
Fondée en **1873**, cette pharmacie est aujourd'hui spécialisée dans la sous-traitance des préparations magistrales pour les pharmaciens et les vétérinaires. La pharmacie est **agrée par l'ARS** pour la sous-traitance et fut une des premières de France à être certifiée **ISO 9001**.

Delpech est le plus grand préparatoire d'Europe, fort de plus de **100 personnes** sur plus de **1500 m²**. On y réalise aujourd'hui en moyenne **1750 préparations magistrales** par jour livrées ensuite dans la France entière, dans les pharmacies d'officine et les structures vétérinaires.

PRÉPARATION MAGISTRALE DEFINITION

Les préparations sont des médicaments préparés pour les besoins spécifiques d'un animal.

Les préparations magistrales sont réalisées pour un animal déterminé et selon une prescription médicale, en raison de l'absence de spécialité disponible ou adaptée. Elles sont préparées par une pharmacie d'officine, un vétérinaire ou une école vétérinaire.



L'INTÉRÊT DES PRÉPARATIONS MAGISTRALES EN MÉDECINE VÉTÉRINAIRE

POURQUOI PRESCRIRE DES PRÉPARATIONS MAGISTRALES VÉTÉRINAIRES ?

La prescription de préparations magistrales vétérinaires répond à de très nombreux besoins :

Adaptation posologique d'un médicament au poids et à l'espèce de l'animal,

Recours à des principes actifs réservés à l'humain (gabapentine, clopidogrel, fluoxétine, aténolol, acide ursodésoxycholique, etc.),

Choix de la forme galénique (gélules, suspension buvable ou crème transdermique),

Choix du goût par la possibilité d'ajouter un large choix d'arômes dans les gélules et les

suspensions buvables (poulet, bœuf, thon, bacon, cerise, vanille,

Ajout possible d'un supprimeur d'amertume dans les gélules et les suspensions buvables pour les principes actifs amers (ciclosporine, prednisolone, clopidogrel, sélégiline, etc.),

Contrôle des excipients à effets notoires (ex : allergie ou intolérance au lactose évitable en utilisant la cellulose microcristalline),

Possibilité de mettre plusieurs molécules dans une même gélule pour les animaux avec des traitements multiples.

LÉGISLATION ET CASCADE

Médicament avec AMM vétérinaire en France
ou dans un état membre de l'UE

Quelles que soient les indications officiellement approuvées dans sa notice.

Médicament avec AMM à usage humain

Préparation magistrale (sans AMM)

Médicament avec AMM dans un pays tiers dans
l'espèce et l'indication visée

(à l'exception des vaccins)

Les personnes mentionnées à l'article L. 5143-2 [vétérinaires et pharmaciens] peuvent confier l'exécution d'une préparation extemporanée, par un contrat écrit :

1° A une officine de pharmacie qui exerce cette activité de sous-traitance conformément aux dispositions de l'article L. 5125-1 ;

2° Pour certaines catégories de préparations, à un établissement bénéficiaire d'une autorisation de fabrication de médicaments vétérinaires ;

3° Par dérogation à l'article L. 5143-2, au responsable de la pharmacie d'une école vétérinaire désigné par son directeur. L'exercice de cette activité de sous-traitance est soumis à une autorisation préalable délivrée par le directeur général de l'Agence nationale de sécurité sanitaire de l'alimentation, de l'environnement et du travail.

Cette activité de sous-traitance fait l'objet d'un rapport annuel transmis par le pharmacien titulaire de l'officine, par la personne qualifiée de l'établissement pharmaceutique

ou par le responsable de la pharmacie de l'école vétérinaire au directeur général de l'Agence nationale de sécurité sanitaire de l'alimentation, de l'environnement et du travail.

Ces préparations sont réalisées en conformité avec les bonnes pratiques mentionnées à l'article L. 5143-1.

QUALITÉ ET INNOVATION

NOTRE PREMIÈRE PUBLICATION DÉMONSTRANT LA PERTINENCE DU MAROPITANT TRANSDERMIQUE.

Open Veterinary Journal, (2022), Vol. 12(5): 618–621
 ISSN: 2226-4485 (Print)
 ISSN: 2218-6050 (Online)

Case Report
 DOI: 10.5455/OVJ.2022.v12.i5.4

Submitted: 24/01/2022
Accepted: 08/08/2022
Published: 06/09/2022

Evaluation of the efficacy of transdermal administration of maropitant in managing vomiting in cats

Youcef Boukaache^{*}, Marie-Laurence Ferret, Valérie Delteil-Prévot, Karim Khoukh, Andra Enache, Dorothee Iwaszkiw, Sébastien Bertin and Fabien Bruno

Delpech Pharmacy, Paris, France

Abstract
Background: Antiemetic maropitant is a widely used medication for treating acute and chronic vomiting in cats. It is available as tablets or injectable solution (Cerenia®). With the oral and injectable routes being especially difficult to pursue in cats experiencing vomiting and nausea, the transdermal administration might be an efficient alternative. The aim of this study was to demonstrate the antiemetic effect of maropitant administered via the transdermal route in cats.
Case Description: There were 8 cats enrolled in this study, weighing between 2 and 7 kg, more than 6 months old, and experiencing at least 2 episodes of vomiting in the last 72 hours. Compounded transdermal maropitant was prepared using finely ground Cerenia® tablets, dissolved in propylene glycol and incorporated in the commercial liposomal base Pentravan® (Fagron®, Thiais, France). The uniformity of content was determined using the high performance liquid chromatography (HPLC) method. The product was administered at a dosage of 4 mg/cat once a day (QD), applied on the inner pinna of the ear for five consecutive days. Monitoring and evaluation of vomiting frequency and nausea were performed. A significant decrease in vomiting frequency was observed in 6 of the 8 enrolled cats. A reduction in nausea, associated with an improvement of appetite, was observed in some cases.
Conclusion: Transdermal application of maropitant to cats experiencing vomiting seems to be efficient and a good alternative to existing oral medication, taking into account the difficulty of oral administration in these cases. This work provides preliminary clinical results of the efficacy of transdermal maropitant in cats. Further studies are necessary to determine dosing and pharmacokinetics.
Keywords: Cat, Compounding, Maropitant, Transdermal, Vomiting.

Notre qualité

La pharmacie Delpech vous garantit un niveau d'expertise inégalé en France. Seul préparatoire à disposer de son propre laboratoire de pharmacotechnie, nous réalisons des études assurant l'uniformité et la stabilité de nos préparations. Celles-ci sont réalisées selon des protocoles standardisés, répondant aux normes pharmaceutiques les plus strictes.

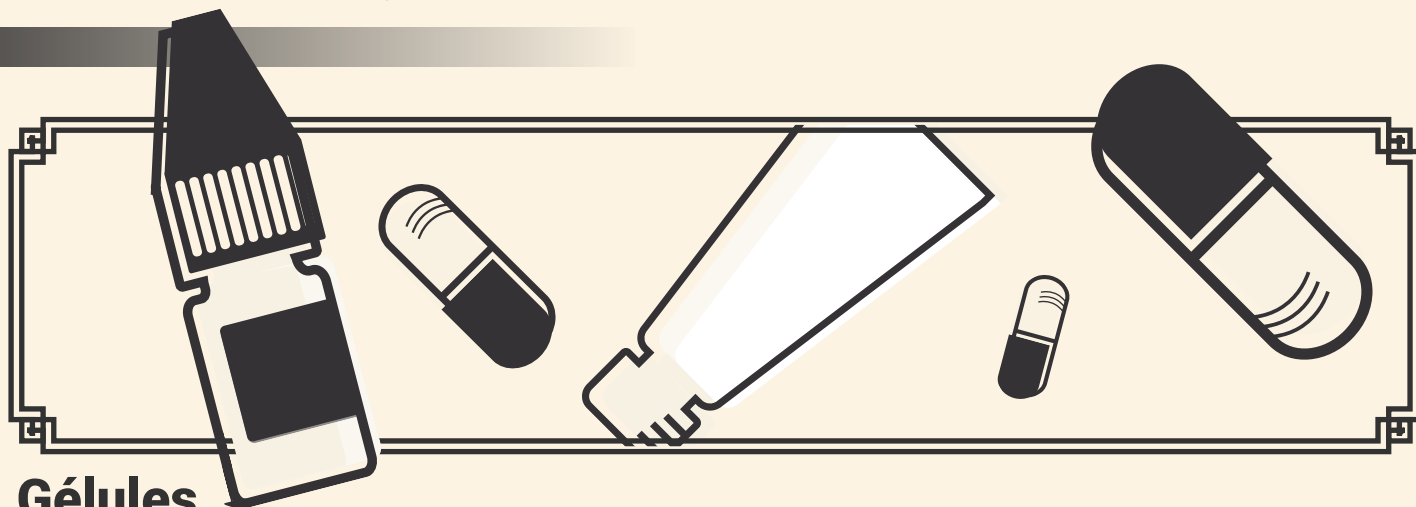
Notre innovation

L'innovation est l'autre moteur de Delpech. En totale adéquation avec le concept « One Health », nous mettons notre expertise pharmaceutique au service de la médecine vétérinaire. Nous vous proposons ainsi les formes galéniques les plus récentes : crèmes transdermiques, gels thermoréversibles, suspensions liposomales... issues de nos travaux avec les plus grands établissements de recherche en santé humaine (AP-HP, CNRS, INSERM). Notre pharmacie participe à plusieurs études cliniques en cours, en collaboration avec des cliniques et des écoles vétérinaires, en France ainsi qu'à l'international.

FORMES LE GALLENJOUES



FORMES GALÉNIQUES



Gélules vétérinaires

Les gélules vétérinaires représentent la forme galénique la plus prescrite en préparation magistrale.

Avantages :

- ◊ Possibilité de combiner plusieurs principes actifs, au dosage adapté au poids de l'animal,
- ◊ Adaptation des excipients au besoin de l'animal (lactose/cellulose),
- ◊ Contenu dispersible dans l'alimentation,
- ◊ Possibilité de déconditionner des spécialités sous forme de microgranules à libération prolongée (budésonide, diltiazem, esoméprazole, oméprazole, théophylline),
- ◊ Longue conservation.

Trochisques

Les trochisques sont des comprimés à croquer, à l'aspect et au goût de friandise, adaptés à toutes les espèces (chiens, chats, NAC). La composition du trochisque permet de masquer n'importe quel principe actif.

Le médicament de votre animal devient friandise ! Soigner votre compagnon devient alors un moment de plaisir partagé.

Composition : mélanges de différents PEG.

Avantages :

- ◊ Ingrédients d'origine végétale, sans gluten, sans OGM, non allergène ;
- ◊ Meilleure observance ;
- ◊ Suppresseur d'amertume, arômes salés, fruités, herbe à chat ;
- ◊ Dose précise et quadrisécable.

Pâtes orales

La pâte orale est un compromis de choix pour les animaux chez qui l'administration de formes solides ou liquides est problématique.

Avantages :

- ◊ Anhydre, pour une excellente conservation (3 mois) ;
- ◊ Peut être aromatisée ;
- ◊ Contient un supprimeur d'amertume ;
- ◊ Ingrédients naturels ;
- ◊ Dosage précis grâce à notre dispositif doseur.

EXEMPLES :

Amlodipine de 0,625 à 10 mg/ml
 Aténolol..... de 0,625 à 10 mg/ml
 Ciclosporine de 1 à 100 mg/ml
 Fluoxétine de 1 à 100 mg/ml
 Gabapentine de 1 à 400 mg/ml
 Sildénafil de 1 à 100 mg/ml

Suspensions buvables

Concentration disponible et stabilité (25°)

TOUS ARÔMES POSSIBLES :

Conditionnement

Flacon PET ambré avec bouchon de sécurité.

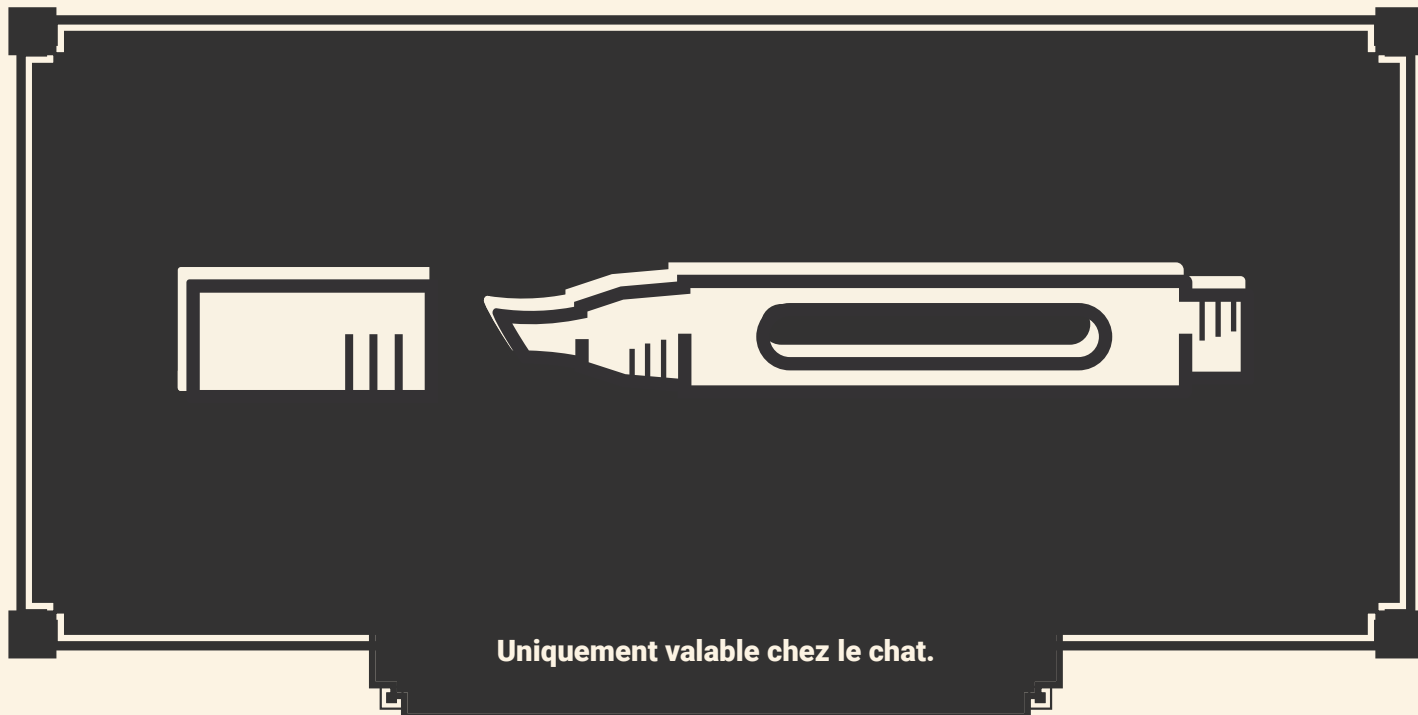
Pipettes : 1 ml ($\pm 0,01$ ml) ;
2,5 ml ($\pm 0,1$ ml) ;
5 ml ($\pm 0,1$ ml).

À conserver à une température inférieure à 25°C, à l'abri de la lumière de l'humidité.

Acétazolamide	25 mg/ml. 90 j.	Kétoconazole.....	20 mg/ml. 90 j.
Allopurinol	20 mg/ml. 90 j.	Kétoprofène.....	20 mg/ml. 90 j.
Amiodarone HCl.....	5 mg/ml. 90 j.	Lévofloxacine	50 mg/ml. 90 j.
Amiodarone HCl.....	20 mg/ml. 90 j.	Mébévérine	10 mg/ml. 90 j.
Amitriptyline HCl	10 mg/ml. 90 j.	Mélatonine.....	1 mg/ml. 35 j.
Amlodipine bésylate	1 mg/ml. 90 j.	Mélatonine.....	2 mg/ml. 35 j.
Aténolol.....	1 mg/ml. 60 j.	Mélatonine.....	3 mg/ml. 90 j.
Aténolol.....	5 mg/ml. 60 j.	Mélatonine.....	4 mg/ml. 35 j.
Atropine sulfate	0,1 mg/ml. 90 j.	Mélatonine.....	5 mg/ml. 35 j.
Azathioprine	10 mg/ml. 35 j.	Mercaptopurine.....	10 mg/ml. 90 j.
Azathioprine	50 mg/ml. 35 j.	Méthotrexate	2,5 mg/ml. 90 j.
Baclofène.....	1 mg/ml. 35 j.	Nadolol	10 mg/ml. 90 j.
Baclofène.....	5 mg/ml. 35 j.	Naproxène	25 mg/ml. 90 j.
Baclofène.....	10 mg/ml. 90 j.	Nifédipine	4 mg/ml. 92 j.
Canabidiol.....	10 à 300 mg/ml. 60j.	Phénobarbital	9 mg/ml. 154 j.
Carbamazépine	25 mg/ml. 90 j.	Prednisolone	1 mg/ml. 90 j.
Carvédilol.....	1 mg/ml. 90 j.	Prednisone	5 mg/ml. 60 j.
Chloramphénicol.....	100 mg/ml. 90 j.	Prégabaline.....	20 mg/ml. 30 j.
Ciclosporine	100 mg/ml. 90 j.	Propranolol HCl	1 mg/ml. 146 j.
Clopidogrel	5 mg/ml. 60 j.	Pyridoxine HCl.....	50 mg/ml. 90 j.
Clopidogrel	20 mg/ml. 60 j.	Riboflavine	10 mg/ml. 90 j.
Dexaméthasone	1 mg/ml. 90 j.	Sildénafil citrate	2,5 mg/ml. 90 j.
Diltiazem HCl.....	12 mg/ml. 90 j.	Sotalol HCl.....	5 mg/ml. 90 j.
Doxycycline.....	2 mg/ml. 90 j.	Spirolactone	10 mg/ml. 35 j.
Doxycycline.....	10 mg/ml. 90 j.	Spirolactone	25 mg/ml. 90 j.
Enalapril maléate	1 mg/ml. 90 j.	Sulfadiazine	100 mg/ml. 90 j.
Flécaïnide acétate.....	20 mg/ml. 90 j.	Tacrolimus.....	1 mg/ml. 90 j.
Fluoxétine	2 mg/ml. 90 j.	Terbinafine HCl.....	25 mg/ml. 90 j.
Gabapentine	50 mg/ml. 90 j.	Tétracycline HCl	25 mg/ml. 90 j.
Glutamine	250 mg/ml. 90 j.	Théophylline	10 mg/ml. 90 j.
Griséofulvine	25 mg/ml. 90 j.	Thiamine.....	100 mg/ml. 90 j.
Hydrochlorothiazide.....	5 mg/ml. 90 j.	Topiramate	5 mg/ml. 90 j.
Hydrocortisone base	1 mg/ml. 90 j.	Tramadol	5 mg/ml. 90 j.
Imipramine HCl	5 mg/ml. 90 j.	Tramadol	30 mg/ml. 90 j.
Isoniazide	10 mg/ml. 90 j.	Zonisamide.....	10 mg/ml. 90 j.

ARÔME AGRUMES
/ FRUITS ROUGES
UNIQUEMENT :

Clopidogrel	1 mg/ml. 14j.
Dipyridamole	10 mg/ml. 60j.
Lamotrigine	1 mg/ml. 60j.
Lisinopril	1 mg/ml. 90j.
Minoxidil	1 mg/ml. 21j.
Oseltamivir	15 mg/ml. 13j.
Rifampicine	25 mg/ml. 28j.
Vérapamil HCl	50 mg/ml. 60j.



Stylos transdermiques

La crème transdermique est appliquée sur le pavillon de l'oreille du chat, dont la peau est fine et fortement vascularisée.

Les stylos transdermiques délivrent une dose précise et répétable.

Les dosages proposés sont ceux recommandés dans la littérature. Si nécessaire, les concentrations du stylo peuvent être ajustées en fonction du tableau clinique ou du bilan biologique.

Pour tout changement de dosage, n'hésitez pas à nous contacter. ■

MOLÉCULES DISPONIBLES :

Amlodipine (antihypertenseur)	0,625 mg/0,1 ml (idem dose orale)
Aténolol (béta-bloquant).....	25 mg/0,1 ml (25 mg/12 h)
Carbimazole (antithyroïdien).....	5 mg/0,1 ml
Diltiazem (antihypertenseur).....	7,5 mg/0,1 ml (7,5 mg/12 h)
Fluoxétine (antidépresseur)	1 à 25 mg/0,1 ml
Gabapentine (antalgique).....	5 à 25 mg/0,1 ml
Lévétiracétam (antiépileptique)	40 mg/0,1 ml (60 mg/kg/8h)
Maropitant (anti-émétique)	4 mg/0,1 ml
Méthimazole (= thiamazole, antithyroïdien).....	1 à 10 mg/0,1 ml
Mirtazapine (orexigène)	3,75 mg/0,1 ml
Phénobarbital (antiépileptique).....	1 à 25 mg/0,1 ml
Tramadol (antalgique)	1 à 10 mg/0,1 ml

EXCELLENCE

Delpéch Vet

EXCIPIENTS

Arômes

L'observance est un critère fondamental de réussite du traitement.

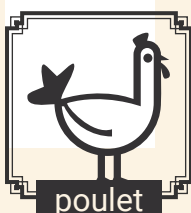
Nous proposons une large gamme d'excipients afin de rendre la prise du médicament plus agréable pour l'animal et le propriétaire.

Les arômes sont disponibles pour toutes les formes galéniques orales (gélules, suspensions buvables, trochisques, pâtes orales).

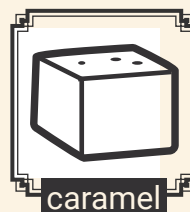
EXHAUSTEUR DE GOÛT À L'EXTRAIT D'HERBE À CHAT :



ARÔMES SALÉS :



ARÔMES SUCRÉS :



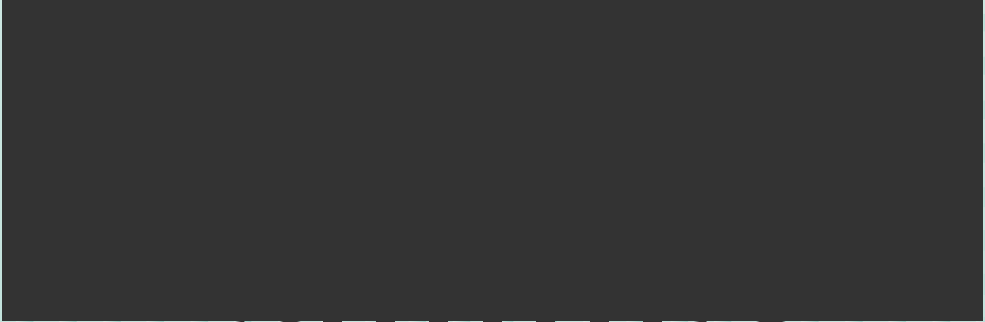
Suppresseur d'amertume

Certains principes actifs sont réputés pour leur extrême amertume : ciclosporine, clopidogrel, chloramphénicol, sélégiline, tramadol etc.

Ces médicaments entraînent une hypersalivation de l'animal, limitant l'observance.

Avec ces molécules, demandez-nous l'ajout d'un arôme associé à un suppresseur d'amertume.

Ces excipients, utilisables aussi bien en gélules qu'en suspensions, améliorent radicalement l'appétence de la préparation. ■



PREPARATIONS FOR THERAPY

Delpesch Vet

PRÉPARATIONS TOPIQUES

SOIN DES PLAIES

Pansement PolyOx

Le pansement PolyOx est un outil de choix pour le soin des ulcères. Saupoudrée sur la plaie, la poudre forme instantanément une barrière mucoadhésive, isolant l'ulcère de l'environnement extérieur.

Peut être utilisé seul ou avec des actifs.

EXEMPLE DE FORMULE :

» Métronidazole 2%
 » Diphenhydramine 2% (diminue les démangeaisons. De plus, son goût extrêmement amer dissuade l'animal de lécher la plaie).

Base PEG pour plaies

Notre base PEG contient une combinaison d'ingrédients spécialement sélectionnés pour le soin des plaies.

- ◊ Non grasse. Lavable à l'eau.
- ◊ Protège la plaie de l'environnement extérieur.
- ◊ Sans eau, parabènes, propylène glycol, lanoline et vaseline.
- ◊ Peut s'utiliser seul ou avec des actifs.

EXEMPLE DE FORMULE :

» Doxycycline 2%
 » Chloramphénicol 1%
 » Gentamycine 1%

Base silicone pour cicatrices

Notre base de silicone anhydre maintient la cicatrice dans un environnement optimal de régénération.

- ◊ Diminue le processus d'inflammation, pour une cicatrice moins boursouflée et pigmentée.
- ◊ Prévient le développement microbien.
- ◊ Limite les démangeaisons.
- ◊ Peut s'utiliser seul ou avec des actifs.

EXEMPLE DE FORMULE :

» Bétaméthasone 0,1%
 » Dexpanthénol 5%
 » Gabapentine 10%

Gel thermoréversible muco-adhésif

Cette préparation se présente sous forme liquide à froid (stockage au réfrigérateur) et sous forme gel à température ambiante.

A l'aide de notre dispositif calibré, le liquide est vaporisé sur la plaie. Au contact de la température du corps, la solution gélifie, pour une adhésion prolongée à la muqueuse. Ces propriétés thermoréversibles permettent d'éviter l'étalement d'un gel sur une plaie, geste douloureux et à risque de contamination.

EXEMPLE DE FORMULE :

» Doxycycline 2%
 » Chloramphénicol 1%
 » Gentamycine 1%

SPHÈRE ORL

OREILLES

**Gel
thermoréversible**

L'otite externe du chien est une problématique récurrente en cabinet vétérinaire.

Sa prise en charge est rendue difficile par un traitement contraignant, consistant en l'administration pluriquotidienne de gouttes auriculaires. Celles-ci ont du mal à atteindre la section horizontale de l'oreille. Cela engendre une inefficacité, voire une résistance au traitement.

Les spécialités pharmaceutiques sous forme de gel thermoréversible (ex : Osurnia®) permettent de résoudre en partie cette contrainte. Cependant, leur composition ne couvre pas l'intégralité des pathogènes responsables d'otites canines, notamment *Pseudomonas*.

Nous pouvons réaliser des gels thermoréversibles à la composition de votre choix.

EXEMPLES DE FORMULES :

- » Chloramphénicol 1%
- » Gentamycine 1%
- » Ketoconazole 2% + Triamcinolone 0,1%.

Le gel thermoréversible se compose d'une base aqueuse, hypoallergénique. Il se présente sous forme liquide à froid (stockage au réfrigérateur) et gélifie à température ambiante. Au contact du conduit auriculaire, la solution se transforme en quelques secondes en gel, diffusant les actifs pendant une semaine. Une application peut être réalisée tous les 7 jours jusqu'à résolution. Deux applications sont généralement suffisantes. Le gel peut être facilement retiré si nécessaire, par un simple lavement auriculaire.

Poudre auriculaire

EXEMPLES DE FORMULES :

» Poudre asséchante et anti-odorante :

Oxyde de zinc 35%,
Silice 35%,
Zéolite 5%,
Acide borique 25%.

» Poudre contre la gale auriculaire :

Acide borique 47%,
Zinc oxyde 47%,
Iodoforme 6%.

Gouttes auriculaires

EXEMPLES DE FORMULES :

- » Enrofloxacin 1 %
- » Kétoconazole 1%
- » Triamcinolone Acétonide 0.1 %

Nébulisation

La nébulisation correspond à l'administration d'un médicament par voie inhalée. Elle est utilisée pour le traitement de certaines affections respiratoires. En plus d'un délai d'action rapide, cette méthode présente l'avantage de concentrer les principes actifs au niveau de l'appareil respiratoire tout en diminuant les effets indésirables systémiques.

Associée au traitement classique ou en prévention, elle est efficace contre le coryza, l'asthme félin, la toux de chenil et de nombreux autres troubles respiratoires chez le chien, le chat et le cheval.

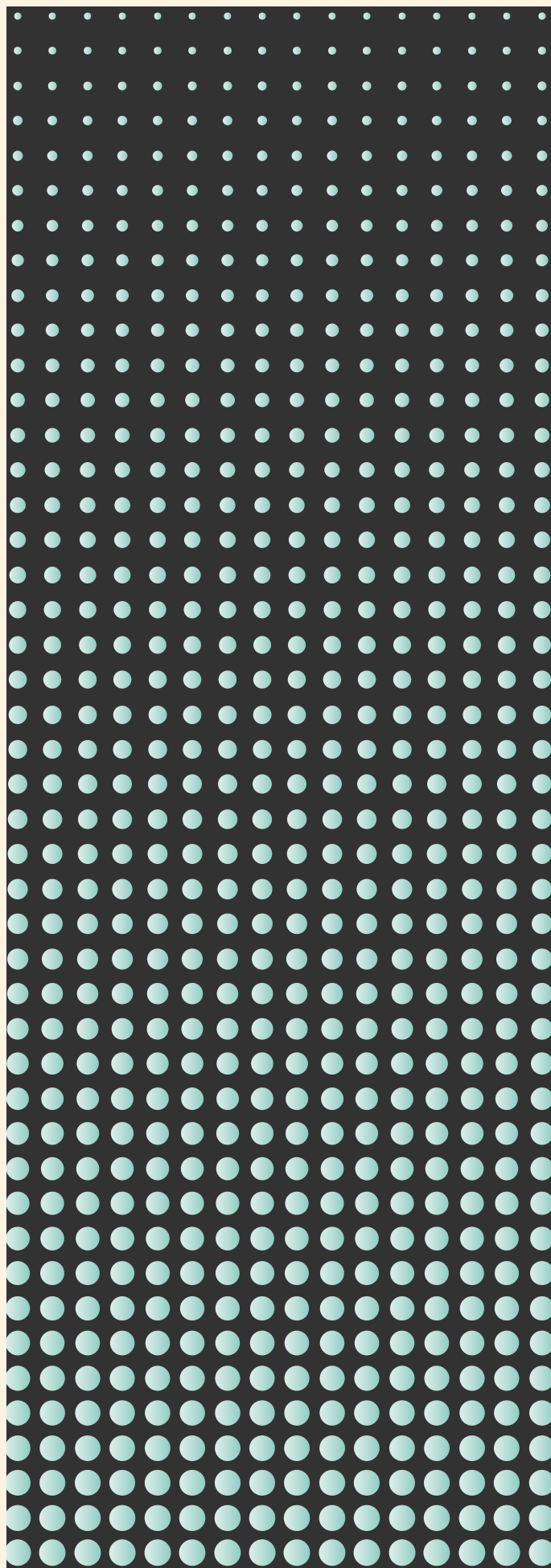
Chez les rongeurs et les lagomorphes, une rhinite peut avoir de graves conséquences car ces espèces ont une respiration nasale obligatoire.

L'inhalation peut prévenir cette situation en fluidifiant les sécrétions et en facilitant leur écoulement avant d'atteindre ce stade. Selon les principes actifs utilisés, elle permet également de décongestionner le nez et réduire l'inflammation. Enfin, elle limite la formation du biofilm, substance qui protège les bactéries des antibiotiques, antiseptiques et même du système immunitaire.

EXEMPLE DE FORMULE :

- » Clotrimazole 1%, 1 ml 2-3 fois par jour ;
- » Amphotéricine B 0,7%, 1 ml 2 fois par jour ;
- » Acétylcystéine 2%, 2,5 ml 1-2 fois par jour ;
- » Budésonide 0,1%, 1 ml 2 fois par jour ;
- » Gentamycine 2%, 2,5 ml 2 fois par jour.

À diluer avec du sérum physiologique ou hypertonique. ■



PHARMATIQUES

COURANTES

Delpech Vet

PRÉPARATIONS COURANTES

CHIEN & CHAT

SYSTÈME CARDIO-VASCULAIRE



Amlodipine

0,1-0,5 mg / kg / jour

Aténolol

0,2-1,5 mg / kg deux fois / jour

Clopidogrel

1 à 5 mg / kg / jour

Diltiazem

Libération immédiate
0,5-4 mg / kg, trois fois / jour
Libération prolongée
3-5mg/kg deux fois/jour

Sildenafil

0,5-3 mg / kg en deux à trois fois / jour



0,2-1,5mg / kg 2fois / jour

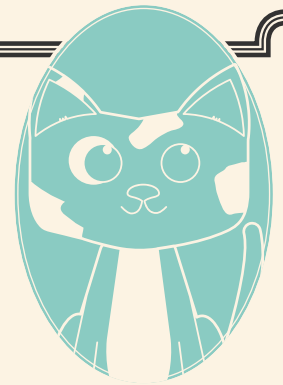
0,5-3 mg / kg deux fois / jour

18,75 mg / chat / jour

Libération immédiate
1,5 à 3 mg / kg trois fois / jour
Libération prolongée
10 mg / kg / jour

1 mg / kg, trois fois / jour

COMPORTEMENTAL



Buspirone

0,5-1 mg / kg q8-12h jusqu'à 2 mg / kg

0,5 à 1 mg / kg q8-12h

Clomipramine

1 à 3 mg/kg deux fois / jour

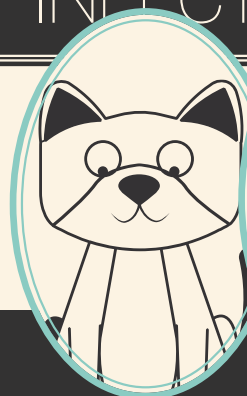
0,25 à 1mg / kg / jour

Fluoxétine

0,5 à 4 mg / kg / jour

0,5 à 2 mg / kg / jour

MALADIES INFECTIEUSES



Doxycycline

5 à 10 mg / kg toutes les 12 à 24 heures

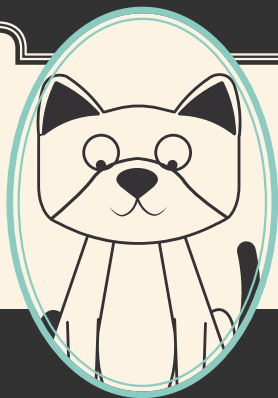
Fenbendazole

50 mg / kg / jour pendant 3 à 5 jours consécutifs

Tylosine

7 à 40 mg / kg 1 à 3 fois / jour

DOULEUR



Gabapentine

5-15 mg/kg, deux à quatre fois par jour jusqu'à 40 à 60 mg/kg, deux à trois fois / jour

Piroxicam

0,3 mg / kg / jour

Tramadol

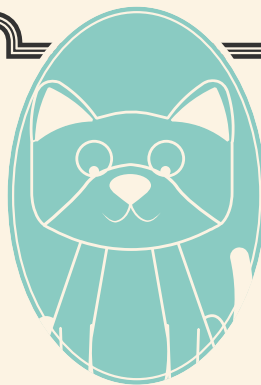
2 à 4 mg / kg toutes les 8 heures

3 mg / kg / jour (max 5-10 mg/kg deux fois / par jour

0,3 mg / kg toutes les 24 à 48h

1-2 mg / kg toutes les 12 heures

NÉPHRO-UROLOGIE



Bethanéchol

2,5 à 25 mg par chien 3 fois / jour

1,25 à 7,5 mg par chat 3 fois / jour

Telmisartan

1 mg / kg / jour

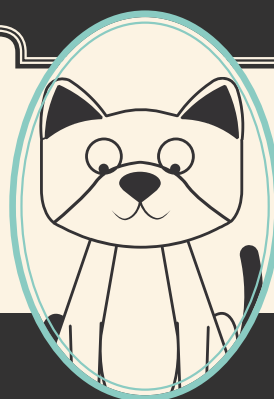
1-2 mg / kg / jour

ONCOLOGIE

Dosages et posologies à établir en fonction de l'espèce, du type de cancer et du protocole suivi.

- ◇ Chlorambucil
- ◇ Cyclophosphamide
- ◇ Hydroxycarbamide
- ◇ Tocéranib
- ◇ Imatinib
- ◇ Lomustine
- ◇ Melphalan
- ◇ Masitinib
- ◇ Lapatinib
- ◇ Afatinib

ENDOCRINOLOGIE



Fludrocortisone

0,02 à 0,03 mg / kg / jour

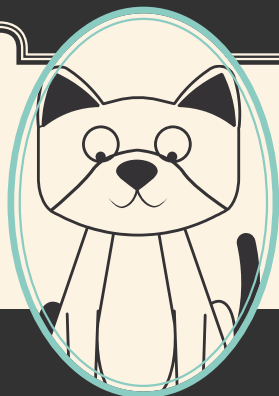
0.02-0.1 mg / kg / jour en une à deux prises

Trilostane

2 mg / kg 1 fois / jour jusqu'à 10 mg / kg

3-6 mg / kg / jour (max 10 mg / kg / jour) en une à deux prises

NEUROLOGIE



Bromure de potassium

dose d'attaque
120 à 600 mg / kg / jour pendant 1 à 5 jours en deux prises, puis 60 mg / kg / jour en deux prises

dose d'entretien
30 à 35 mg / kg / jour

Mirtazapine

0,6 mg / kg / jour par voie orale sans dépasser 30 mg / jour

Phénobarbital

1 à 15 mg / kg 2 fois / jour

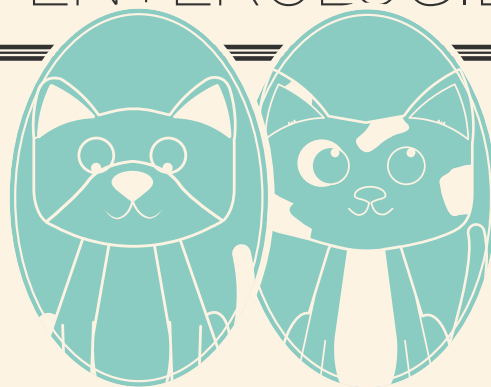


30 mg / kg / jour en une prise quotidienne

1,88 à 3,75 mg / jour

1-5 mg / kg, 2 fois / jour

GASTRO-ENTÉROLOGIE



Ronidazole

30 mg / kg en gélules gastro-résistantes

Acide ursodésoxycholique

10 à 15 mg / kg / jour, une à deux fois / jour

Oméprazole

0.5-1 mg / kg / jour

Référence :

1. Plumb Donald C. 2017. *Plumb's® veterinary drug handbook*. 9th edition. Wiley Blackwell ■

PRÉPARATIONS COURANTES

NAC

Les formes galéniques

Les formes galéniques adaptées au traitement des NAC :

- ◇ Suspensions buvables ;
- ◇ Trochisque ;
- ◇ Gélules à ouvrir dans l'alimentation.

Les molécules

Les molécules les plus courantes utilisées en préparation magistrale pour les NAC :

Aténolol

Traitement de la cardiomyopathie hypertrophique chez le furet ;

Cabergoline

Traitement des adénomes pituitaires chez le rat et le lapin ;

Cimétidine

Traitement des ulcères chez le lapin, le furet, les rongeurs ;

Diazoxide

Traitement de l'insulinom chez le furet et chez le cochon d'Inde ;

Doxépine

Anxiété, prurit à cause de picage chez les oiseaux (Cacatoès) ;

Doxycycline

- ◇ Mycoplasmes chez le furet, le souris, le rat, le chinchilla, la gerbille, le cochon d'Inde, le hamster ;
- ◇ Psittacose chez les oiseaux ;
- ◇ Infections susceptibles chez les chéloniens ;

Métronidazole

- ◇ Traitement des gastrites à *Helicobacter mustelae* chez le furet ;
- ◇ Infections aux bactéries anaérobies chez le lapin, les rongeurs, les oiseaux ;
- ◇ Protozoaires chez les reptiles, les tortues, les oiseaux ;

Oméprazole

Ulcère gastro-intestinal chez le furet ;

Terbinafine

Dermatophytose chez le lapin et le cochon d'Inde; Aspergillose chez les oiseaux.

Tramadol

Douleur chez le lapin, le cochon d'Inde, le chinchilla, le furet, les reptiles.

Références :

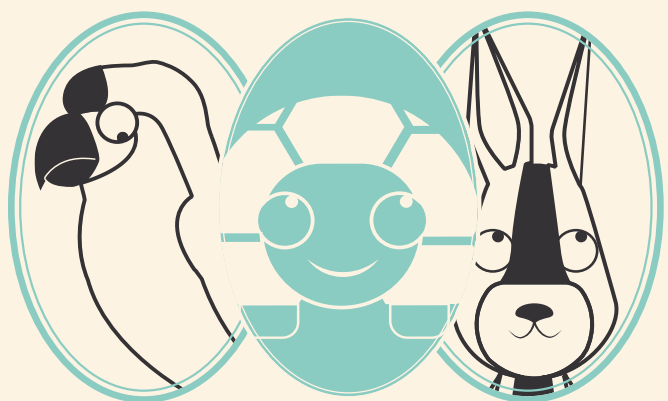
1. Ratier, Baptiste Thomas. « Les préparations magistrales, une alternative au vide thérapeutique chez les NAC ». Thèse de doctorat, Ecole Nationale Vétérinaire d'Alfort, 2016
2. Plumb Donald C. 2017. *Plumb's® veterinary drug handbook. 9th edition.* Wiley Blackwell ■

Les arômes

Les arômes préférés chez les NAC :



Bacon, boeuf, poulet et poisson.

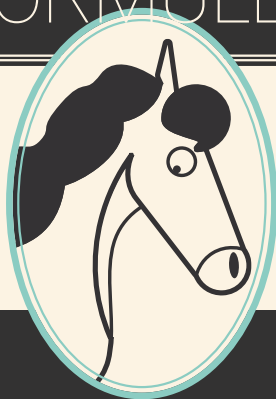


Banane, pomme, tutti frutti, cerise, orange, fraise, framboise et vanille

PRÉPARATIONS COURANTES

CHEVAL

EXEMPLES DE FORMULES



Glycérine iodée

Teinture d'iode	33 %
Glycérine	qsp 100 %

Usage interne : sirop antitussif
Usage externe : gale de boue

Vaseline soufrée

Soufre sublimé lavé	10 - 30 %
Vaseline	qsp 100 %

Usage externe : gale de boue

Nystatine nébulisation

Traitement des infections fongiques respiratoires	200 kUi/ml
---	------------

Références :

Stewart, A. J., & Cuming, R. S. (2015). Update on fungal respiratory disease in horses. *Veterinary Clinics: Equine Practice*, 31(1), 43-62. ■

CBD
VET

Delpsch Vet

CBD VÉTÉRINAIRE

De nombreuses études^{1,2} démontrent l'utilité du cannabidiol (CBD) en antalgie vétérinaire.

Notre formulation de CBD en huile liposomale permet d'obtenir une biodisponibilité et une efficacité supérieures aux autres véhicules³.

Concentrations de 1% (10 mg / ml) à 30% (300 mg / ml).

La pipette graduée en millilitres permet une délivrance précise de la dose.

Composée d'ingrédients 100% naturels, de goût et d'odeur neutre, cette huile peut être aromatisée selon vos envies (poulet, bœuf, bacon, poisson...).

ESPÈCE	DOSE	INDICATION
Chien	2,5 mg / kg 2 fois / jour 2 mg / kg PO	Epilepsie (idiopathique) ⁴ Ostéo arthrite ⁵ .
Chat	0,5 - 2 mg / kg PO ⁶	Douleur chronique, stress, anxiété.
Cheval	0,5 - 1 mg / kg PO	Allodynie ⁷ , anxiété, fourbure, ostéo-arthrite ⁸ .

Références :

- Verrico, C. D., Wesson, S., Konduri, V., Hofferek, C. J., Vazquez-Perez, J., Blair, E., ... & Halpert, M. M. (2020). A randomized, double-blind, placebo-controlled study of daily cannabidiol for the treatment of canine osteoarthritis pain. *Pain*, 161(9), 2191.
- Kogan, L., Hellyer, P., & Downing, R. (2020). The use of Cannabidiol-rich hemp oil extract to treat canine osteoarthritis-related pain: a pilot study. *AHVMA J*, 58, 1-10.
- Blair, E. *Liposomal Cannabidiol Delivery: A Pilot Study*.
- McGrath, Stephanie, et al. "Randomized blinded controlled clinical trial to assess the effect of oral cannabidiol administration in addition to conventional antiepileptic treatment on seizure frequency in dogs with intractable idiopathic epilepsy." *Journal of the American Veterinary Medical Association* 254.11 (2019): 1301-1308.
- Brioschi, Federica Alessandra, et al. "Oral transmucosal cannabidiol oil formulation as part of a multimodal analgesic regimen: effects on pain relief and quality of life improvement in dogs affected by spontaneous osteoarthritis." *Animals* 10.9 (2020): 1505.
- Données CAP Douleur – Dr. Thierry Poitte
- Ellis, K. L., and E. K. Contino. "Treatment using cannabidiol in a horse with mechanical allodynia." *Equine Veterinary Education* 33.4 (2021): e79-e82.
- Luedke, Chelsea, and Trish Wilhelm. "Cannabinoids in Equine Medicine." *Cannabis Therapy in Veterinary Medicine*. Springer, Cham, 2021. 295-305 ■



Delpech Vet

PHYTOTHÉRAPIE

*Les EPS, extraits fluides de plantes fraîches standardisés, sont des médicaments de plantes issus de l'extraction Phytostandard (Wamine®).

Obtenues par cryobroyage d'une plante fraîche d'origine sauvage (sauf pour végétaux exotiques) qui permet de maintenir les principes actifs sans dégradation.

	INDICATIONS / ACTIVITÉS	POSOLOGIE	
		EPS*	
		Chien	Chat
Alchémille	<p>Reproduction : régularise la sécrétion de la progestérone.</p> <p>Hématologie : hémostatique.</p> <p>Gastro-entérologie : anti-diarrhéique.</p> <p>Immunologie : antimycosique.</p>	1ml/5kg/jour M ax 5ml/jour	0,5ml/chat par jour
Alfalfa	<p>Métabolisme : Anabolisant, reminéralisant, hypocholestérolémiant et hypoglycémiant.</p> <p>Hématologie : hémostatique et antihémorragique</p>	1ml/5kg/jour Max 5ml/jour	0,5ml/chat par jour
Artichaut	<p>Hépatologie : cholagogue, amphocholérétique, cholécystocinétique hépato-protecteur.</p> <p>Métabolisme : hypolipémiant et diabète débutant.</p> <p>Urologie : diurétique avec élimination azotée.</p> <p>Gastro-entérologie : laxatif léger sur constipation d'origine hépato-biliaire.</p> <p><i>En Poudre de plante sèche : 200mg/10kg</i></p>	1ml/5kg/jour Max 5ml/jour	0,5ml/chat 2*par jour
Aubépine	<p>Cardiologie : cardiotonique, hypotenseur, cardioprotecteur.</p> <p>Neurologie : sédation, anxiolytique, diminue l'agressivité, diminue la température corporelle, favorise la mémoire.</p>	1ml/5kg/jour Max 5ml/jour	0,5ml/chat par jour

	INDICATIONS / ACTIVITÉS	POSOLOGIE	
		EPS*	
		Chien	Chat
Avoine	<p>Endocrinologie : Régulateur de la thyroïde.</p> <p>Neurologie : Stimulant du système nerveux, antidépresseur.</p> <p>Dermatologie : Emollient, antiprurigineux.</p> <p>Immunologie : Antibactérien, antimycosique, anti- inflammatoire.</p>	1ml/5kg/jour Max 5ml/jour	1ml/5kg/jour Max 5ml/jour
Bardane	<p>Dermatologie : Séborégulateur, eczéma suintant, pyodermite.</p> <p>Métabolisme : normoglycémiant, antioxydant.</p> <p>Hépatologie : hépato-protecteur.</p> <p>Urologie : diurétique.</p>	1ml/5kg/jour max 5ml/jour	0,5ml/chat par jour
Busserole	<p>Urologie : anti-infectieux, anti-inflammatoire, diurétique, cystite à pH alcalin, cystalgie, prévention des urolithiases, rétention urinaire, incontinence par atonie vésicale.</p> <p>Reproduction : prostatite.</p> <p>Immunologie : antibactérien, antimycosique, virostatique.</p> <p>Gastro-entérologie : anti- diarrhéique.</p> <p>***** Contre-indications : Gestation, allaitement, cancer des voies urinaires, AINS, cures longues (pas plus que 10 jours consécutifs, pas plus de 6 fois par an)</p>	3 ml du mélange/10kg	3 ml du mélange/ 10kg
Canneberge	<p>Urologie : prévention des infections urinaires récidivantes, anti-urolithiasique phosphocalcique favorise les oxalates ou les urates.</p> <p>Gastro-entérologie : antiulcéreux, paradontopathie.</p> <p>Cardiologie : anti-athérosclérotique.</p> <p>Immunologie : antibactérien, antiviral.</p> <p>Cancérologie : Anticancéreux.</p>	1ml/5kg/jour Max 5ml/jour	0,5ml/chat/jour

	INDICATIONS / ACTIVITÉS	POSOLOGIE	
		EPS*	
		Chien	Chat
Caralluma	<p>Gastroentérologie : satiétogène.</p> <p>Métabolisme : lipolytique, anti-inflammatoire.</p> <p>Endocrinologie : hypoglycémiant.</p>	1ml/5kg/jour Max 5ml/jour	0,5ml/chat/ jour
Cassis-feuilles	<p>Métabolisme : anti-inflammatoire, stimulant surrénalien, antioxydant, analgésique.</p> <p>Immunologie : anti-infectieux.</p> <p>Allergologie : antiallergique.</p> <p>Rhumatologie : antiarthritique, anti-dégénératif.</p> <p>Cardiologie : protecteur de la paroi capillaire, hypotensif.</p> <p>Urologie : diurétique.</p> <p><i>En Poudre de plante sèche : 200mg/10kg</i></p>	1ml/5kg/jour Max 5ml/jour	0,5ml/chat/ jour
Guarana	<p>Métabolisme : stimulant physique et psychique, antioxydant, supprimeur de l'hypoglycémie.</p> <p>Gastro- entérologie : ralentisseur de la vidange stomacale et donc augmentation de la période de satiété, antiulcéreux gastrique, anti-diarrhéique chronique.</p> <p>Neurologie : stimulant de la mémoire et de l'attention, amélioration de l'humeur.</p> <p>Cardiologie : anti-hypotenseur.</p> <p>***** Contre-indications : jeune âge, gestation, allaitement, arythmie cardiaque, hypertension artérielle, insomnie.</p>	1ml/5kg/jour Max 5ml/jour	0,5ml/chat par jour

Références :

- <https://medecine-integree.com/les-plantes-en-medecine-veterinaire>
- <https://hal.univ-lorraine.fr/hal-01738912> ■

VETERINAIRE
SPECIALITES

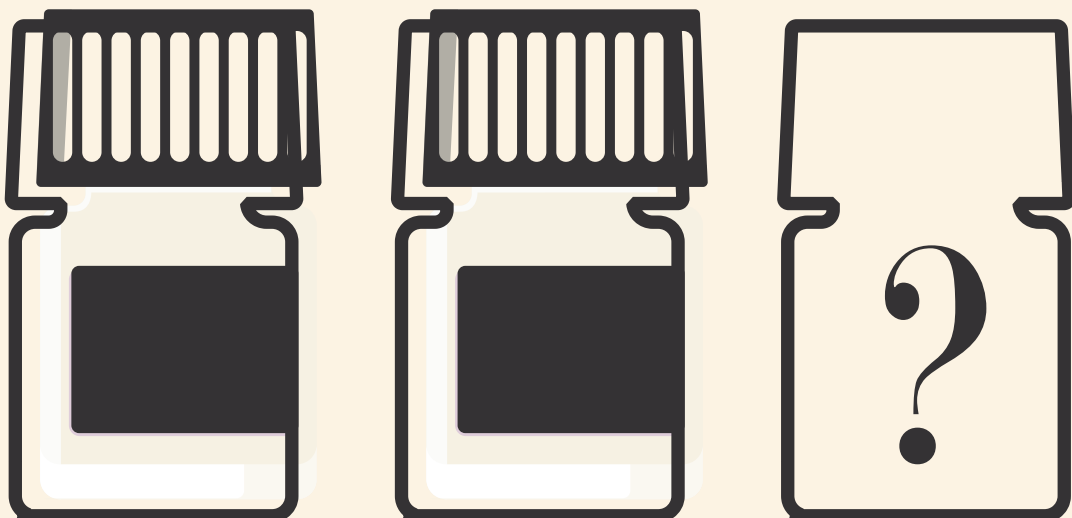
Delpéch Vet

RUPTURES, SPÉCIALITÉS VÉTÉRINAIRES

En cas de rupture temporaire ou définitive d'une spécialité vétérinaire, une préparation magistrale de remplacement peut être proposée.

Ces dernières années, nous avons ainsi pu assurer la continuité des traitements lors des ruptures de Masivet®, Semintra®, Synulox®, Vetoryl®...

En cas de difficultés d'approvisionnement, n'hésitez pas à nous solliciter. **Nous vous proposerons la solution la plus adaptée.** ■



VOUS SOUHAITEZ CONTACTER DELPECH **PARIS**?

INTERNET

commande@delpechparis.com
pharmaciedelpech.fr



ADRESSE

Pharmacie Delpech
5 rue Danton
75006 PARIS

Pour devenir
client



SUIVEZ- NOUS

Notre application mobile
Delpech Paris



À TÉLÉCHARGER SUR
App Store



À TÉLÉCHARGER SUR
Google Play

VOUS SOUHAITEZ CONTACTER DELPECH **NANCY**?

ADRESSE

Pharmacie Delpech
40 Bd Georges Clemenceau
54000 Nancy

SUIVEZ-NOUS

INTERNET

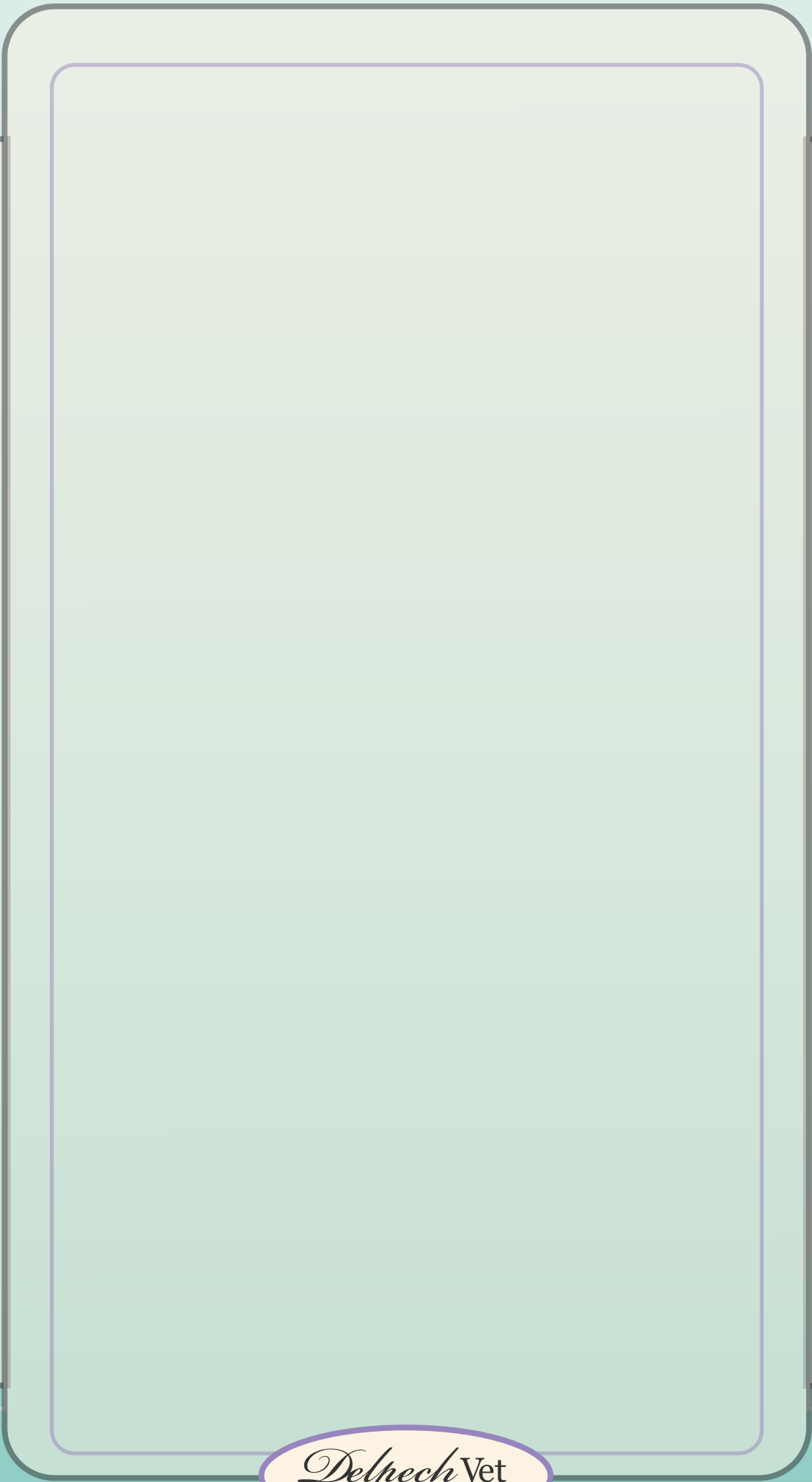
commande@delpechnancy.com
pharmacienancy.com

Pour devenir
client



Notre application mobile Delpech Nancy





Delpsch Vet